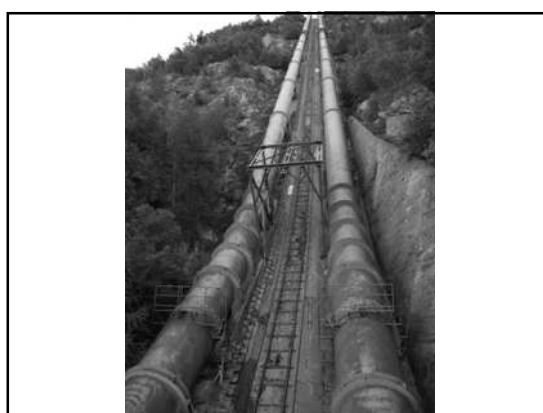
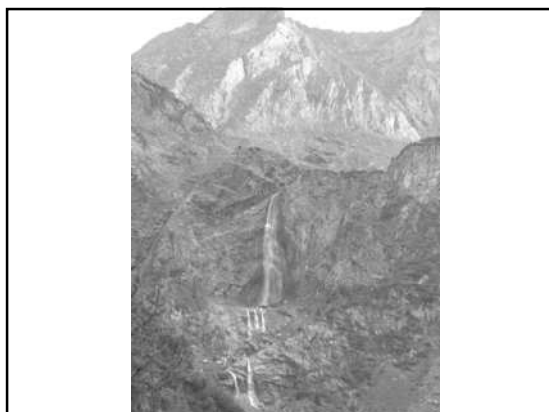
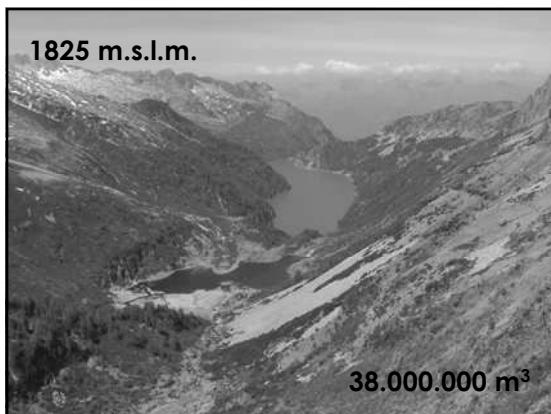
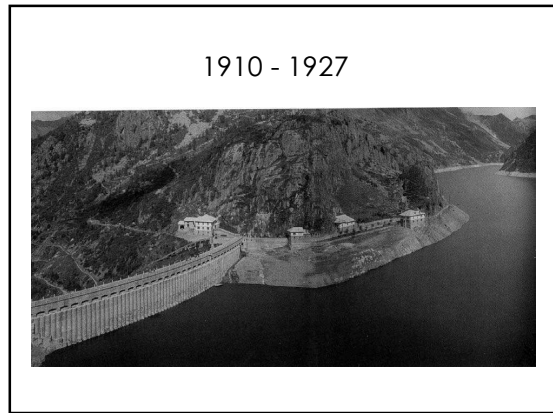


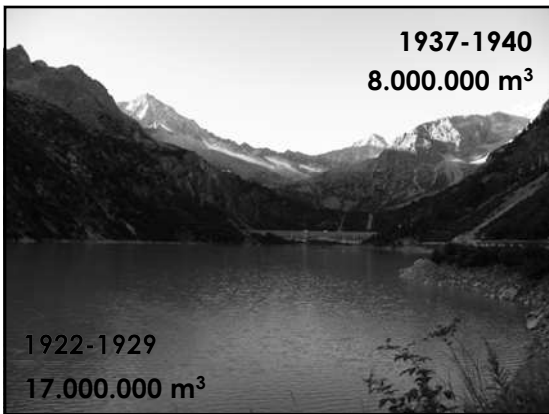
L'ENERGIA VICINO A NOI

22 Dicembre 2010
a.s. 2010/11

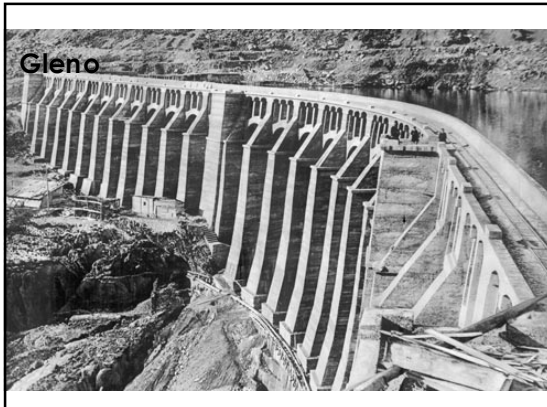






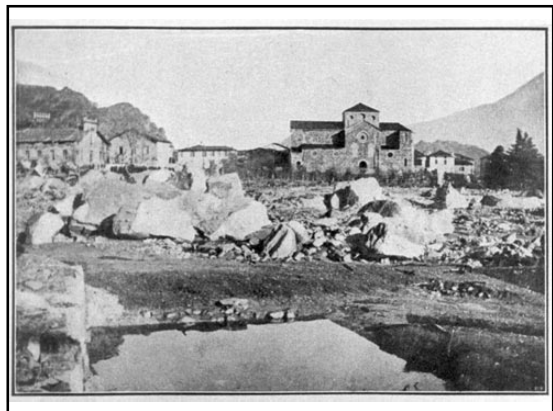
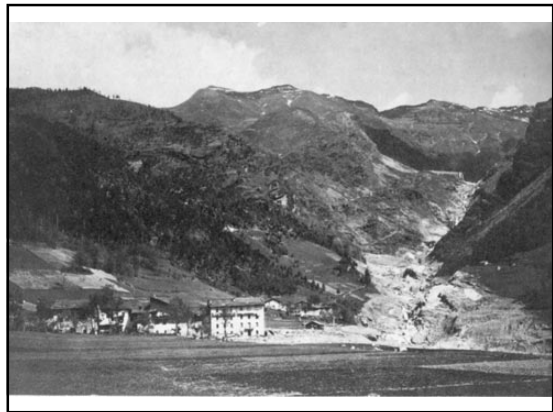


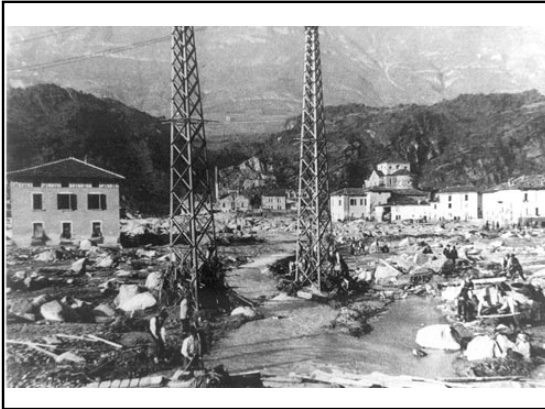




11 Novembre 1923 - L'Eco della Valle di Scalve
Il grande bacino ormai è terminato. Misura 4000 metri quadrati di superficie, 54 metri di profondità e contiene circa 7.000.000 m³ di acqua. La grande diga, prospiciente Bueggio, è lunga 260 metri ed ha la base solidissima. Si innalza massiccia, maestosa, e imponente. Non temete - par che ci dica - vi proteggerò io: state pure tranquilli e sicuri. Ogni Scalvino dovrebbe visitare e ammirare quest'opera meravigliosa, che costa innumerevoli sacrifici di forze e di danaro.

1° dicembre 1923
ore 7:15





Uno stralcio della testimonianza di **Francesco Morzenti** (1888-1971) all'epoca guardiano della diga.

... Sentii d'improvviso come una scossa nella passerella, senza rumore, e contemporaneamente nello stesso istante dall'alto cadere un sasso che piombò nell'acqua sottostante stagnante fra due piloni. [...]
Alzai la testa e vidi nella testata a valle del pilone (uno dei più alti) una striscia nera che dallo sperone saliva in alto in modo tortuoso. Saltai sullo sperone ed accesi il fiammifero ed osservai una crepatura in fondo larga circa tre dita e che salendo si allargava. Ebbi l'impressione che essa si allargasse continuamente...



BIBLIOGRAFIA

<http://www.scalve.it/gleno/> per le immagini, gli articoli e le testimonianze relative al disastro del Gleno

<http://www.progettodighe.it/main/IMG/pdf/AcquaUnaMontagnaDiEnergia.pdf>
 "Acqua, una montagna di energia" I.I.S. "Meneghini"